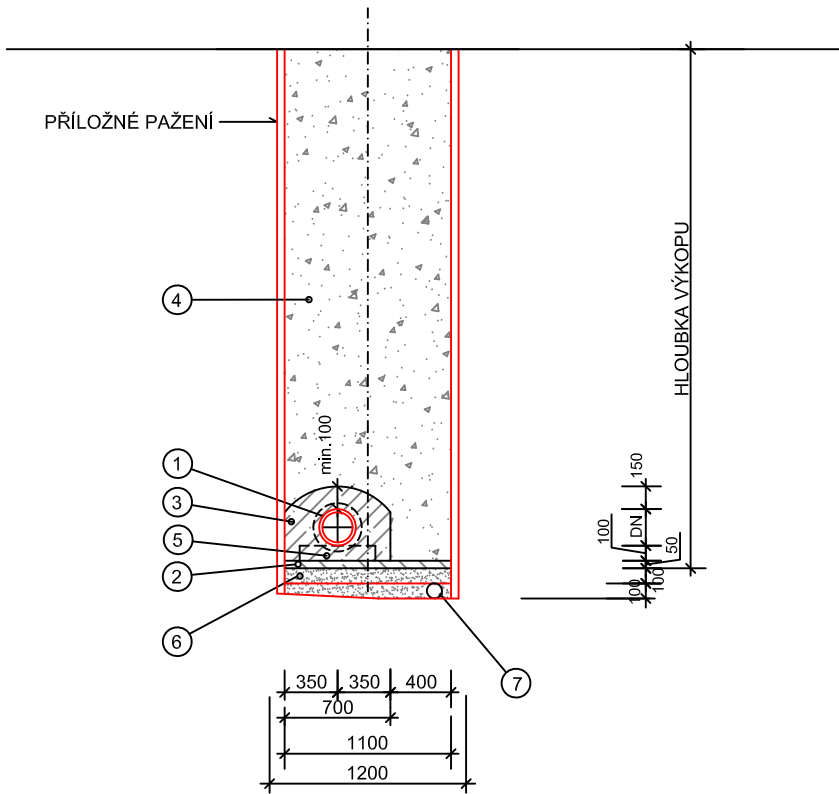


VZOROVÉ PŘÍČNÉ ŘEZY KANALIZAČNÍ PŘÍPOJKOU

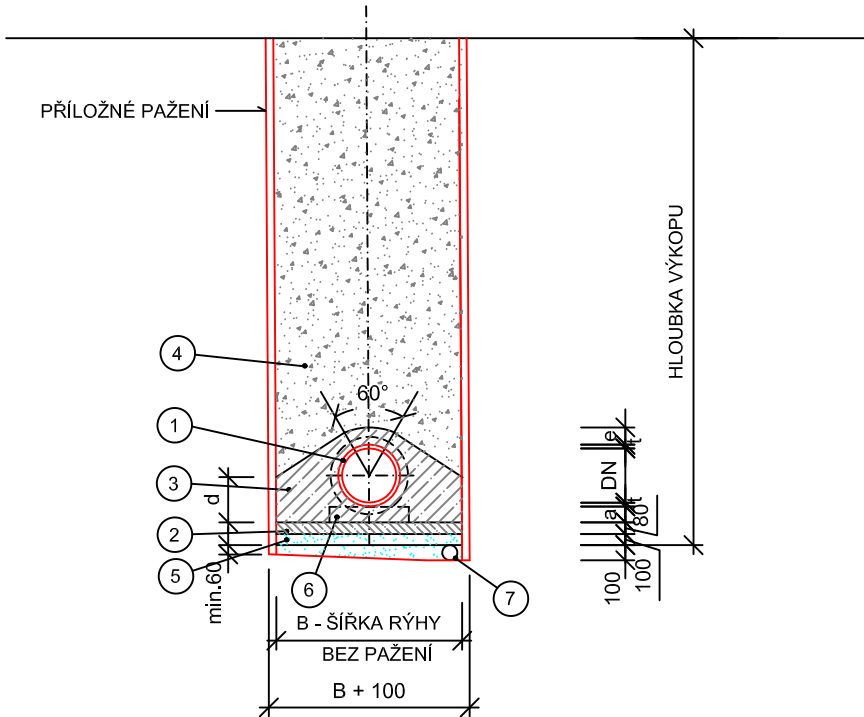
DN 200 , DN 150 a DN 250



LEGENDA

1	KAMENINOVÁ TROUBA S POLYURETANOVÝM SPOJEM
2	BETONOVÉ LOŽE C 12/15
3	OBETONOVÁNÍ POTRUBÍ BETON C 12/15
4	HUTNĚNÝ ZÁSYP NÁHRADNÍM MATERIÁLEM
5	BETONOVÝ PRAŽEC (PŮLENÉ OBRUBNÍKY) - 2ks na jednu troubu
6	ŠTĚRKOPÍSEK
7	DRENÁŽNÍ TRUBKA Z PVC DN100

DN 300 a DN 400



LEGENDA

1	KAMENINOVÁ TROUBA S POLYURETANOVÝM SPOJEM
2	PODKLADNÍ BETON C8/10 NA VYROVNANÉ DNO
3	OBETONOVÁNÍ POTRUBÍ BETON C12/15
4	HUTNĚNÝ ZÁSYP NESOUDRŽNÝM MATERIÁLEM
5	ŠTĚRKOPÍSKOVÝ PODSYP
6	BETONOVÝ PRAŽEC (PŮLENÉ OBRUBNÍKY- 2 ks NA JEDNU TROUBU)
7	DRENÁŽNÍ TRUBKA Z PVC DN 100

TABULKA ROZMĚRŮ PRO KAMENINOVÉ TROUBY

PROFIL	DN (mm)	300	400
TLOUŠŤKA STĚNY	t (mm)	27,5	43
ŠÍŘKA RÝHY	B (mm)	1150	1300
VÝŠKA POD TROUBOU	a (mm)	120	120
VÝŠKA NAD TROUBOU	e (mm)	100	120
BOČNÍ VÝŠKA BETONU	d (mm)	244	282

POZNÁMKA :

KONSTRUKCE STÁVAJÍCÍ VOZOVKY:


ASFALTOVÁ VRSTVA 50 cm  
MAKADAM, PÍSEK, HLÍNA 40 cm

DETAILNÍ PRŮZKUM KONSTRUKCE STÁVAJÍCÍ KOMUNIKACE  
JE UVEDEN V PŘÍLOZE J. - INŽENÝRSKO-GEOLOGICKÝ PRŮZKUM

KONSTRUKCE STÁVAJÍCÍCH CHODNÍKŮ A VJEZDŮ NENÍ ZNÁMA, PŘEDPOKLÁDÁ SE:

ASFALT.CHODNÍK, VJEZD : ASFALTOVÁ VRSTVA 5 cm  
OKS 10 cm  
ŠD 15 cm  
CHODNÍK - ZÁMK.DLAŽBA: ZÁMKOVÁ DLAŽBA 6 cm  
DRŤ 4/8 - 4 cm  
ŠD - 15 cm

NEZPEVNĚNÉ POVRCHY BUDOU OHUMUSOVÁNY V TL. 10 cm A OSTEY TRAVOU

Hlavní inženýr projektu:	Ing.Jana Bendová		 PROJEKCE INŽENÝRSKÝCH STAVEB HUDECOVA 76, 612 00 BRNO tel.: 541 613 325-8, provo@provo.cz	
Zodpovědný projektant:	Ing.Jana Bendová			
Vypracovali:	Pavla Bábková			
Stavebník:	STATUTÁRNÍ MĚSTO BRNO			
Stavba:			Formát:	3A4
Objekt:  KANALIZAČNÍ PŘÍPOJKY (SO-02)			Měřítko:	1:500
			Datum:	02/2013
			Účel:	DSP+DPS
			Číslo zakázky:	1329/08
Příloha:			Paré:	Číslo přílohy:
VZOROVÉ PŘÍČNÉ ŘEZY KANALIZAČNÍ PŘÍPOJKOU				F.2.3.